



## SÁBADO DA 15ª SEMANA DO TEMPO COMUM (Ano Ímpar)

**Salmo Responsorial** – Sl 135 (136) – ETERNA É A SUA MISERICÓRDIA (Tom: C)

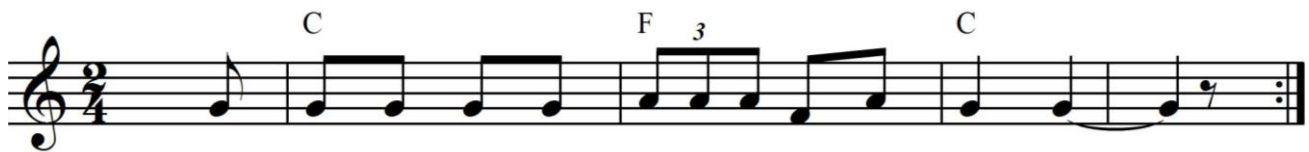
Áudio: <https://www.youtube.com/watch?v=CR64vksaeuU>

RITMO: Balanço (I)

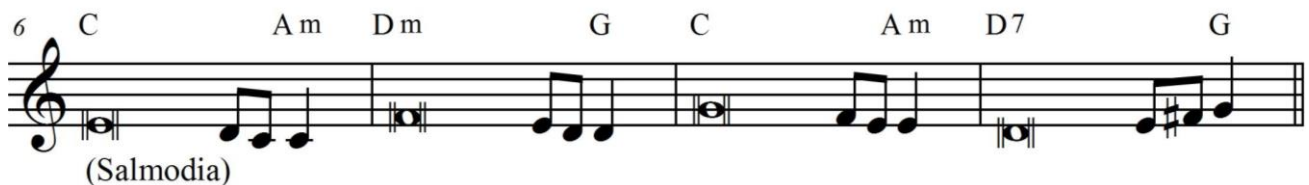
Como tocar esse Ritmo no <b>Violão</b> ?	Movimentos - MÃO DIREITA	P = Polegar M = Mão I = Indicador
<a href="http://www.youtube.com/watch?v=T6f_CCV2ds">http://www.youtube.com/watch?v=T6f_CCV2ds</a>		

Sl 135 (136), 1 E 23-24.10-12.13-15

Melodia: André Zamur



E - TER - NA É A SU - A MI - SE - RI - CÓR - DIA.



### C F C ETERNA É A SUA MISERICÓRDIA! (BIS)

**C** **Am**  
1. Demos graças ao Senhor, porque ele é bom:

**Dm** **G**  
Porque eterno é seu amor!

**C** **Am**  
De nós, seu povo, humilhado, recordou-se:

**Dm** **G**  
Porque eterno é seu amor!

**C** **Am**  
De nossos inimigos libertou-nos:

**D7** **G**  
Porque eterno é seu amor!

**C** **Am**  
2. Ele feriu os primogênitos do Egito

**Dm** **G**  
Porque eterno é seu amor!

**C** **Am**  
E tirou do meio deles Israel:

**Dm** **G**  
Porque eterno é seu amor!

**C** **Am**  
Com mão forte e com braço estendido:

**D7** **G**  
Porque eterno é seu amor!

**C** **Am**  
3. Ele cortou o Mar Vermelho em duas partes:

**Dm** **G**  
Porque eterno é o seu amor!

**C** **Am**  
Fez passar no meio dele Israel:

**Dm** **G**  
Porque eterno é o seu amor!

**C** **Am**  
E afogou o Faraó com suas tropas:

**D7** **G**  
Porque eterno é seu amor!