



SEXTA-FEIRA DA 23ª - SEMANA DO TEMPO COMUM (Ano par)

Salmo Responsorial – SI 83 (84) – QUÃO AMÁVEL, Ó SENHOR, É VOSSA CASA! (Tom: C)

Áudio: https://www.youtube.com/watch?v=h3CU_bxUCNw

RITMO: Balanço (I)

Como tocar esse Ritmo no Violão?	Movimentos - MÃO DIREITA	P = Polegar M = Mão I = Indicador
http://www.youtube.com/watch?v=T6f_CCV2ds	↓ ↑ ↓ ↓ P I M P	

SI 83 (84), 3.4.5-6.12 (R. 2)

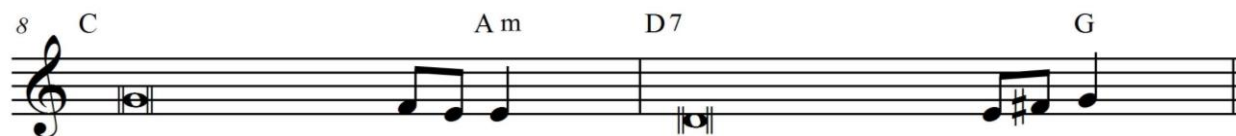
Melodia: André Zamur



QUÃO A - MÁ-VEL, Ó SE - NHOR, É VOS - SA CA - SA!



(Salmodia)



QUÃO AMÁVEL, Ó SENHOR, É VOSSA CASA!

C **Am**
1. Minha alma desfalece de saudades
Dm **G**
 e anseia pelos átrios do Senhor!
C **Am**
 Meu coração e minha carne rejubilam
D7 **G**
 e exultam de alegria no Deus vivo!

C
2. Mesmo o pardal encontra abrigo em vossa casa, +
Am
 e a andorinha ali prepara o seu ninho,
Dm **G**
 para nele seus filhotes colocar:
C **Am**
 vossos altares, ó Senhor Deus do universo!
D7 **G**
 vossos altares, ó meu Rei e meu Senhor!

C **Am**
3. Felizes os que habitam vossa casa;
Dm **G**
 para sempre haverão de vos louvar!
C **Am**
 Felizes os que em vós têm sua força,
D7 **G**
 e se decidem a partir quais peregrinos!

C **Am**
4. O Senhor Deus é como um sol, é um escudo,
Dm **G**
 e largamente distribui a graça e a glória.
C **Am**
 O Senhor nunca recusa bem algum
D7 **G**
 àqueles que caminham na justiça.