



**QUARTA-FEIRA DA 22ª SEMANA DO TEMPO COMUM
(Ano Ímpar)**

SALMO RESPONSORIAL – SI 51 (52) CONFIO NA CLEMÊNCIA (Tom: C)

Áudio: <https://www.youtube.com/watch?v=Kzf1tNryPvg>

RITMO: Balanço (I)

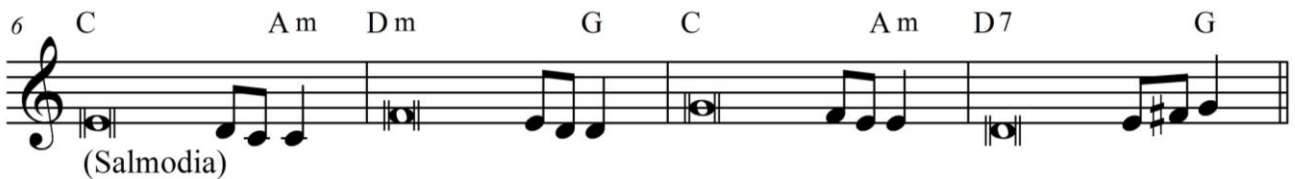
Como tocar esse Ritmo no Violão?	Movimentos - MÃO DIREITA	P = Polegar M = Mão I = Indicador
http://www.youtube.com/watch?v=T6f_CCY2ds		

SI 51 (52), 10.11 (R. 10b)

Música: André Zamur



CON - FI - O NA CLE - MÊN - CIA DO MEU DEUS, A - GO - RA - E - SEM - PRE!



CONFIO NA CLEMÊNCIA DO MEU DEUS, AGORA E SEMPRE!

C **Am**
1. Eu, porém, como oliveira verdejante
Dm **G**
na casa do Senhor,
C **Am**
confio na clemência do meu Deus
D7 **G**
agora e para sempre!

C **Am**
2. Louvarei a vossa graça eternamente,
Dm **G**
porque vós assim agistes;
C **Am**
espero em vosso nome, porque é bom,
D7 **G**
perante os vossos santos!